



# INFORME DE RESULTADOS DE EVALUACIÓN VARIEDADES TEMPRANAS

CHILE

PROGRAMA GENÉTICO IVU- MARVIN NIESS

Rex (IVU 115<sup>®</sup>cv)

TEMPORADA 2020-21

## IVU 115- REX

Fortalezas	Debilidades
<ul style="list-style-type: none"> <li>- Muy temprana, 13 días antes de Santina.</li> <li>- Potencial de buen calibre.</li> <li>- Fimeza &gt;75 al color 3 y 3,5</li> <li>- Sólidos solubles &gt;18 al color 3 y 3,5</li> <li>- Pedicelo grueso (2,1mm).</li> <li>- Buena adhesión del pedicelo.</li> <li>- Mantiene sabor y crocancia a los 30 días.</li> <li>- Mantiene Firmeza a los 30 días.</li> <li>- Mantiene color verde oscuro de pedicelo a los 30 días.</li> <li>- Mantiene buena adhesión de pedicelo a los 30 días.</li> <li>- Mantiene color de pulpa a los 30 días.</li> </ul>	<ul style="list-style-type: none"> <li>- No es Autofertil, requiere Polinizante.</li> <li>- Susceptible a partiduras (10% temporada 2018-19, con lluvia). Muestra partidura en La Diana 2020-21 (47%), sin eventos de lluvia.</li> <li>- Pedicelo corto <math>\leq 3,5</math>.</li> </ul>
Oportunidades	Amenazas
<ul style="list-style-type: none"> <li>- Dentro de las variedades ultra tempranas.</li> </ul>	

## IVU 104 BULL

Fortalezas	Debilidades
<ul style="list-style-type: none"> <li>- Firmeza &gt; 86UD al color 3 y 3,5.</li> <li>- Sólidos solubles &gt; 20 °Brix al color 3 y 3,5.</li> <li>- Buena adhesión del pedicelo.</li> <li>- Mantiene sabor y crocancia a los 30 días.</li> <li>- Mantiene Firmeza a los 30 días.</li> <li>- Mantiene color verde oscuro de pedicelo a los 30 días.</li> <li>- Mantiene buena adhesión de pedicelo a los 30 días.</li> <li>- Mantiene color de pulpa a los 30 días.</li> </ul>	<ul style="list-style-type: none"> <li>- No es Autofertil, requiere Polinizante.</li> <li>- Fecha cosecha similar a Santina.</li> <li>- Pedicelo corto <math>\leq 3,5</math>.</li> </ul>
Oportunidades	Amenazas

# FECHAS FLORACIÓN Y EVALUACIÓN PRODUCTIVA- VARIEDAD 115

## TRICAO

VARIEDAD	PATRON	AÑO PLANTACIÓN	DIAM. TRONCO (cm)	N° LATERALES	TECHO	FLORACION (100%)	̄ DARDOS	̄ RAMILLAS	̄ CF	̄ FLORES/ CF	̄ FRUTOS PAJIZO/ CF	̄ FRUTOS A COSECHA/ CF	% CUAJA
115	G12	2015	8,38	27,8	NO*	23-09-2020	18,4	3,8	22,2	11,67	0,34	0,30	2,5

**Datos en 50 cm. Datos promedio de 2 árboles con techo y 3 sin techo\*.** Laterales >2,5cm de diámetro en inserción al eje principal.

CF: Centro frutal. CF en árbol completo: 323,4= 250,8 dardos (12,2 en eje) y 72,6 ramillas.

100% Floración Lapins mismo huerto: 20/09/20.

\*El techo esta temporada no se utiliza.

600 Horas frío y 48 Porciones de frío en Tricao. En estudio realizado el 2020, se determinó que la variedad 115 requiere de 500 Horas de frío y 42 Porciones de frío\*.

\*Datos de obtentor de las variedades.



## LA DIANA

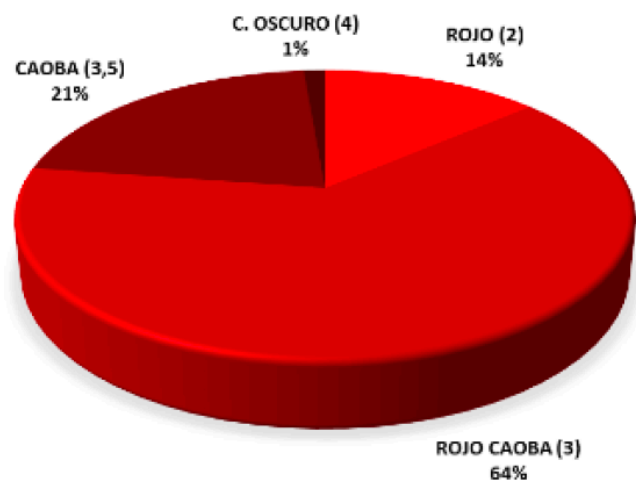
115/M14

Año plantación 2018

No se hace evaluación productiva por no estar en plena producción.

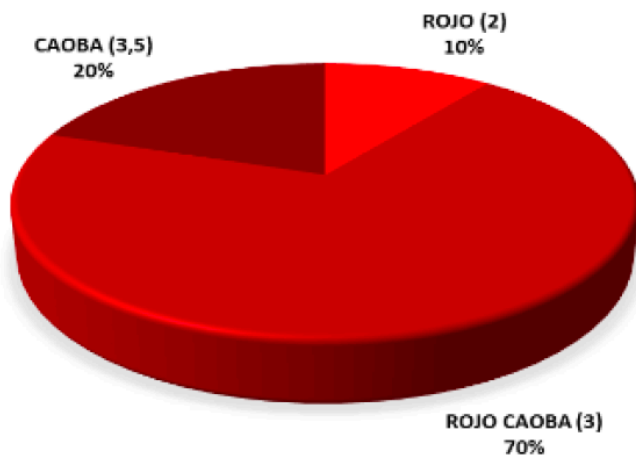
467 horas frío en La Diana, datos de Agrícola JG.

### DISTRIBUCIÓN DE COLOR (%) 115/G12 TRICAO



MATERIA SECA: 20,3%

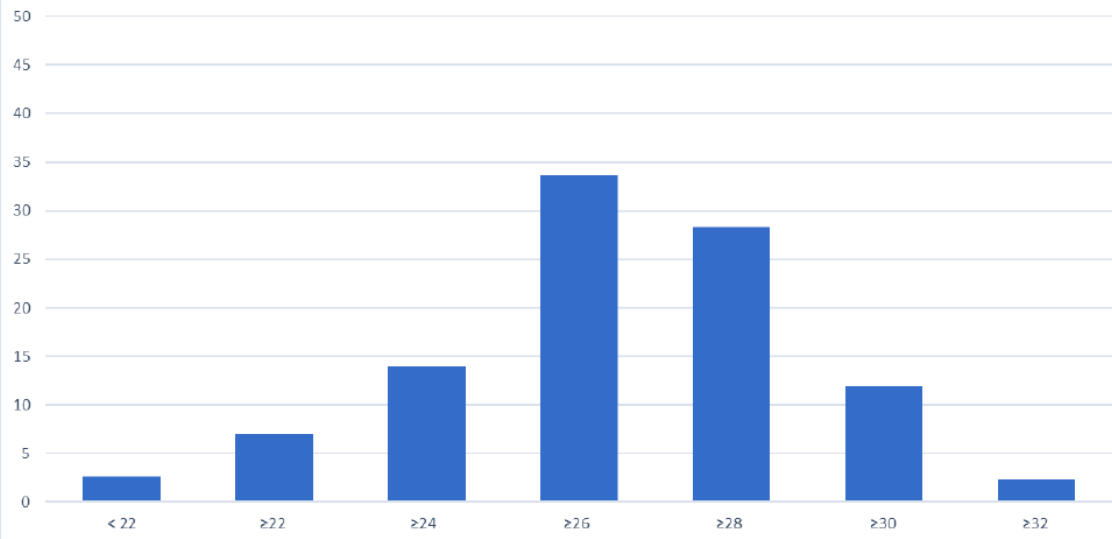
### DISTRIBUCIÓN DE COLOR (%) 115/M14 LA DIANA



MATERIA SECA: 17,8%

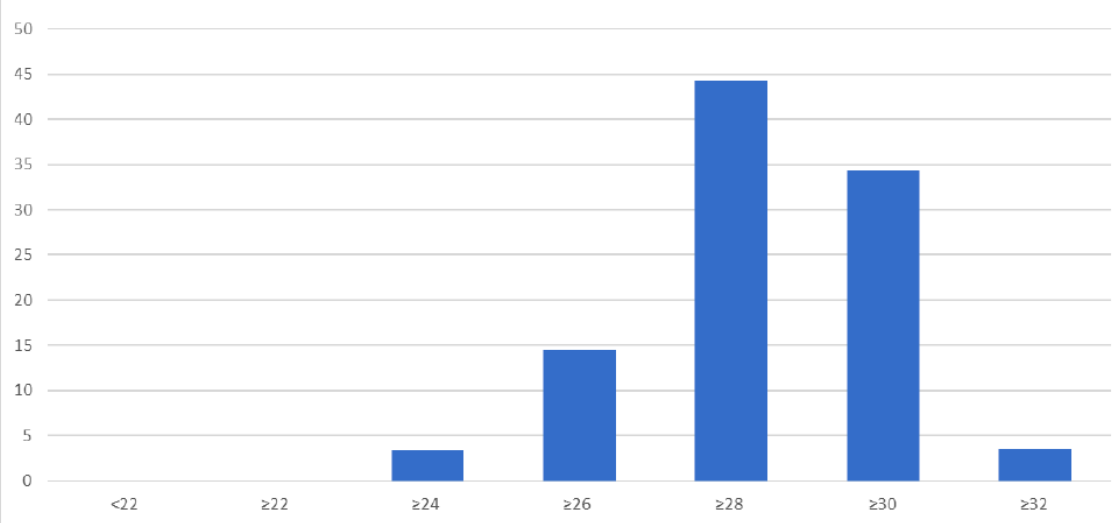
# 115 DATOS EVALUACIÓN COSECHA

### DISTRIBUCIÓN DE CALIBRES (%) 115/G12 TRICAO



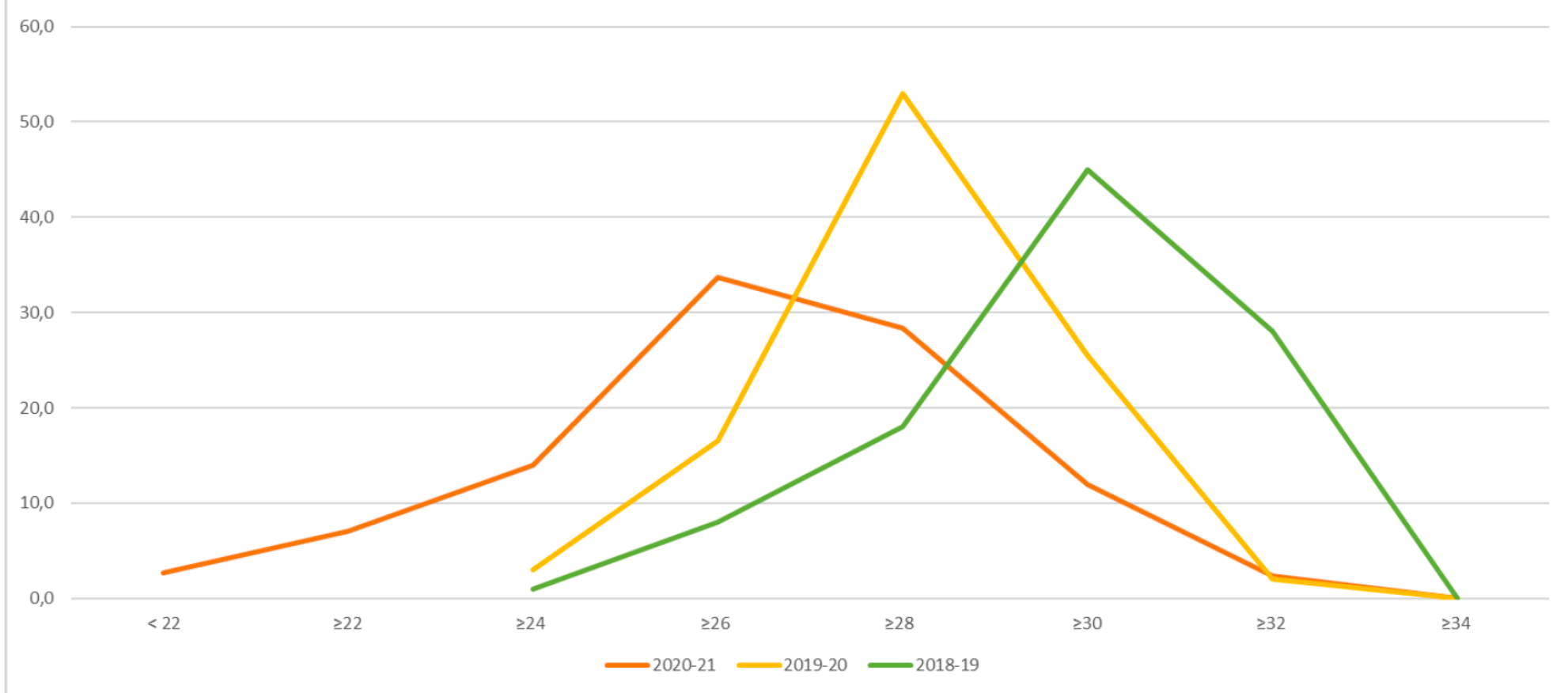
43 % sobre 28 mm

### DISTRIBUCIÓN DE CALIBRES (%) 115/M14 LA DIANA

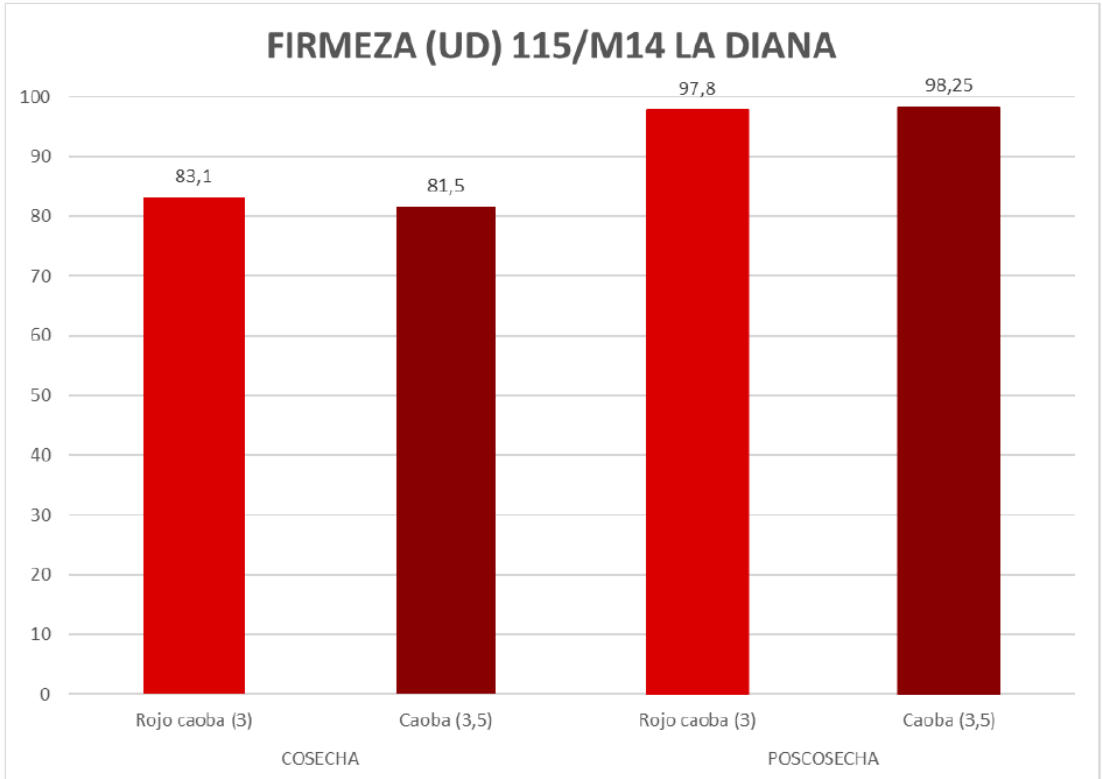
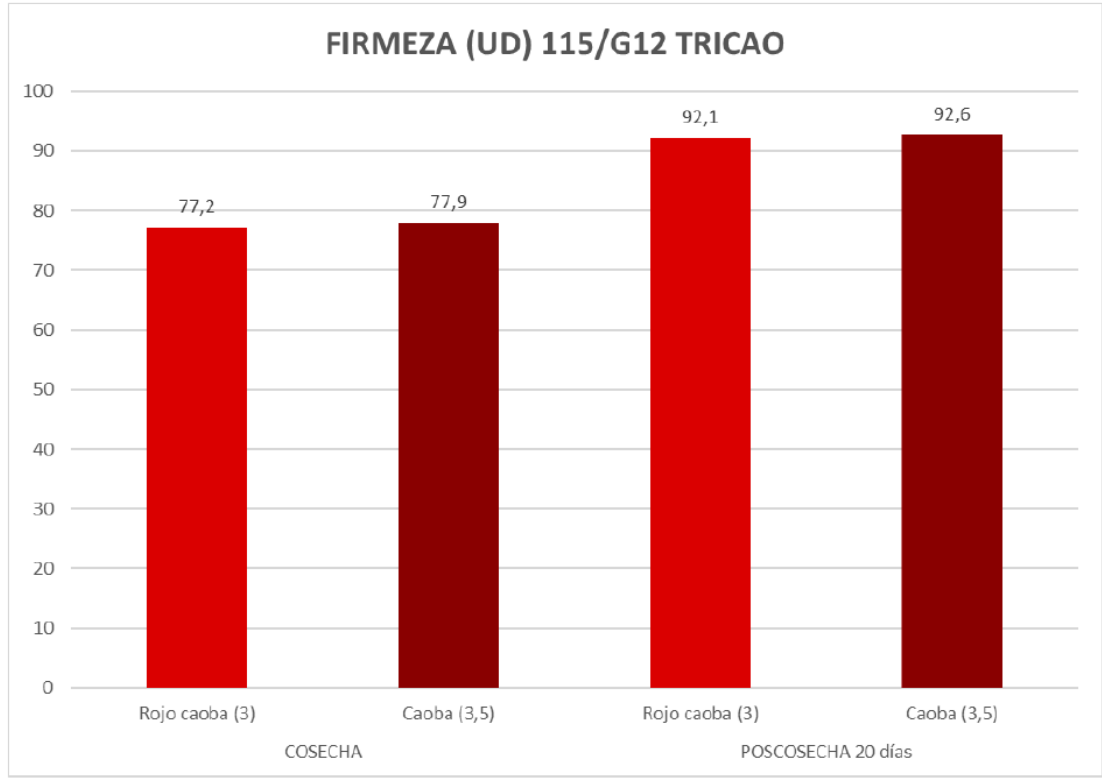


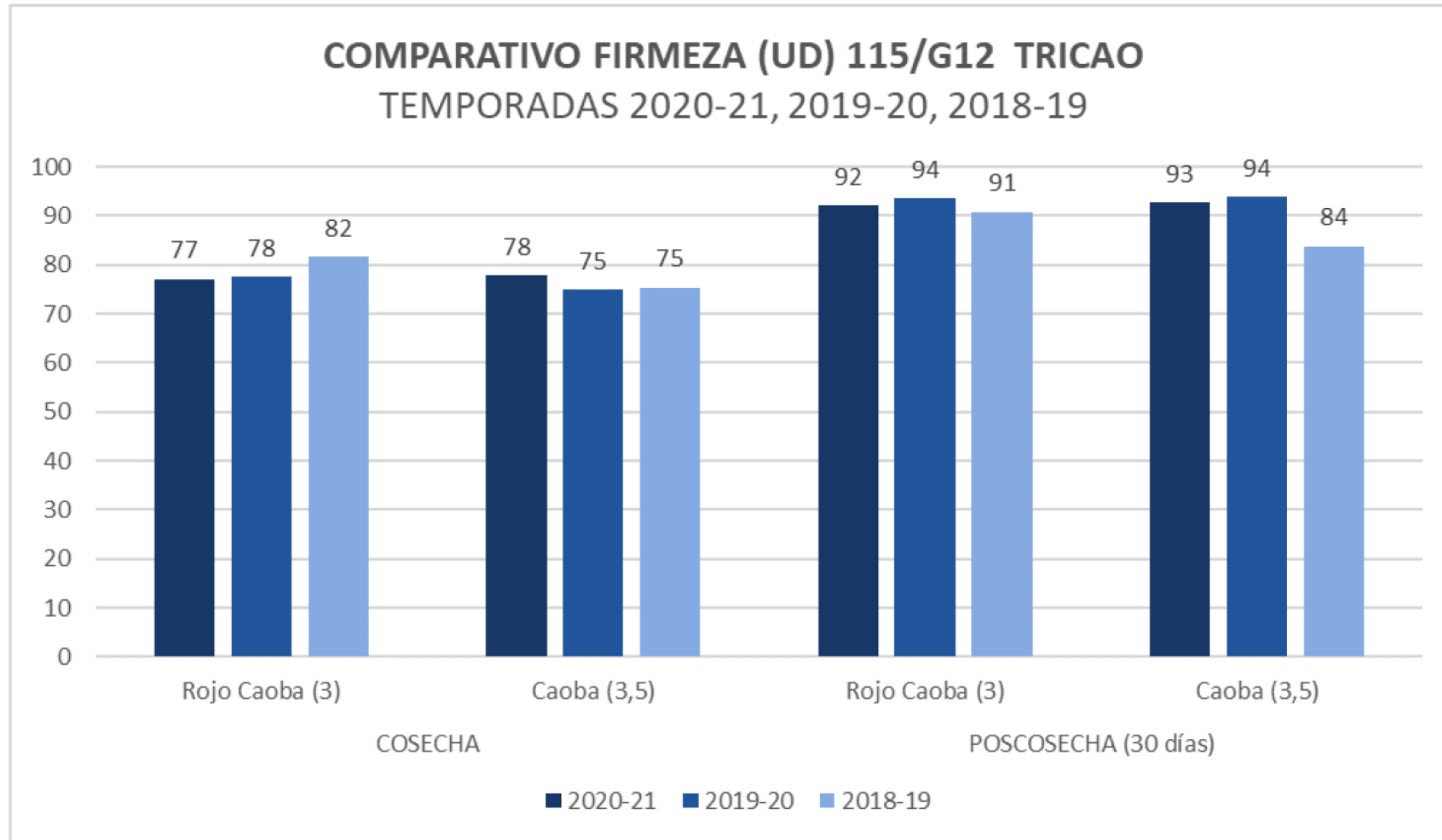
82 % sobre 28 mm

## DISTRIBUCIÓN DE CALIBRES (%) 115/G12 TRICAO COMPARATIVO TEMPORADAS TRICAO 2020-21, 2019-20, 2018-19



# 115 FIRMEZA COSECHA Y A 30 DÍAS

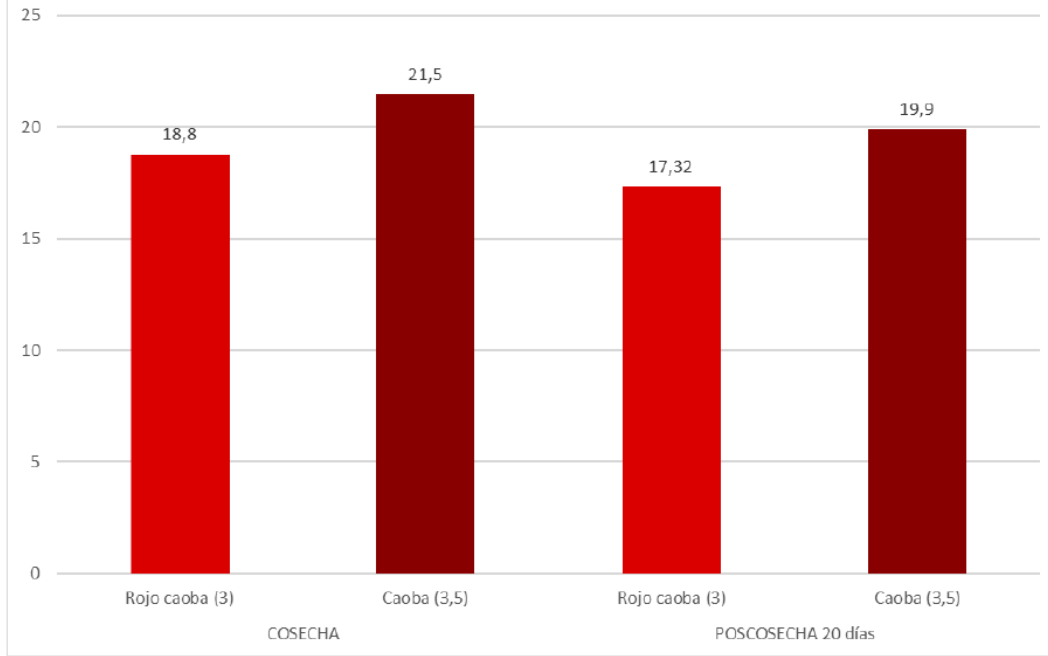




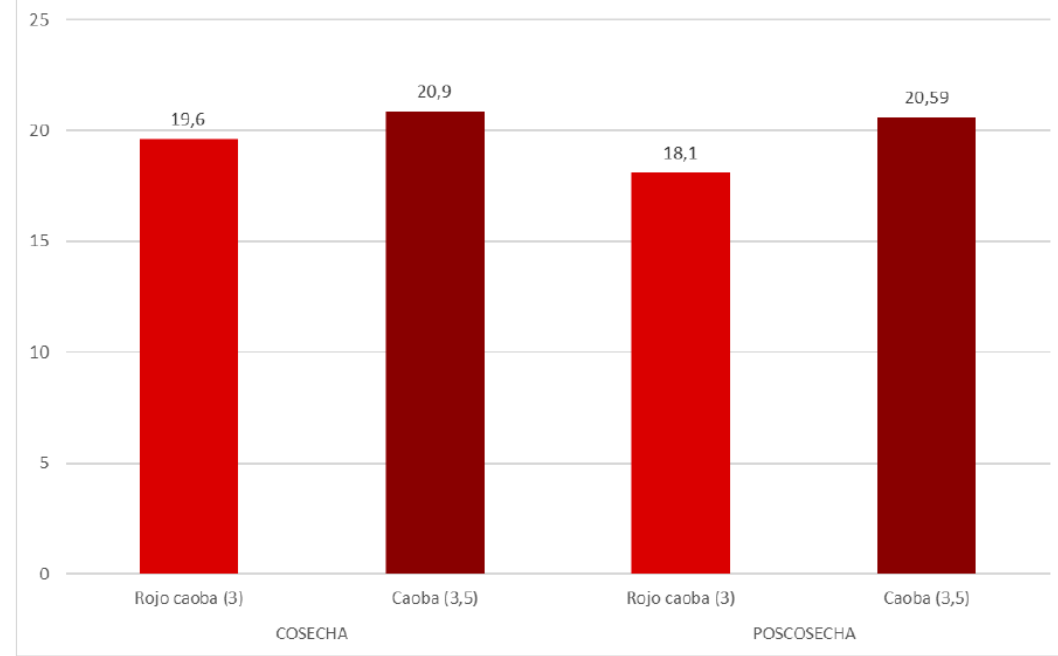


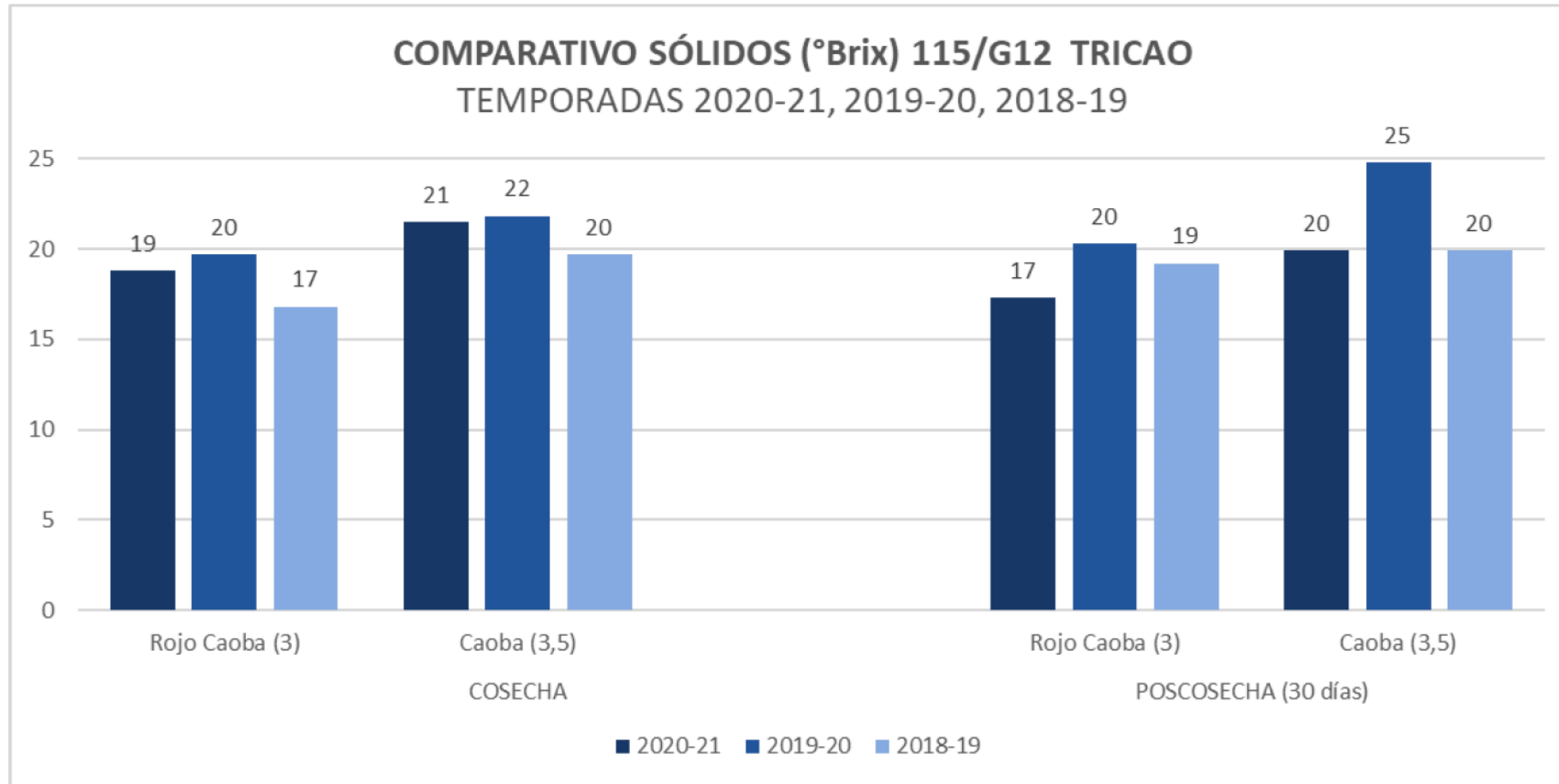
# 115 SÓLIDOS SOLUBLES COSECHA Y A 30 DÍAS

### SOLIDOS SOLUBLES (°BRIX) 115/G12 TRICAO



### SOLIDOS SOLUBLES (°BRIX) 115/M14 LA DIANA



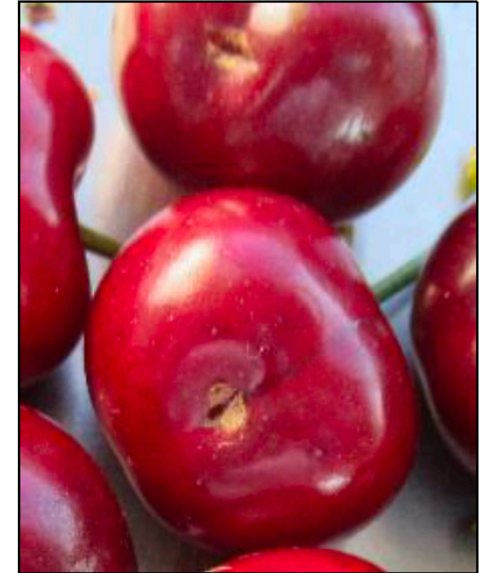


# 115 DEFECTOS COSECHA

## COSECHA- 115

DEFECTOS	TRICAO 2020-21	TRICAO 2019-20	TRICAO 2018-19	LA DIANA 2020-21*
	%	%	%	%
PITTING	10,0			
FRUTO SIN PEDICELO				2,0
PARTIDURAS APICALES		2,0	10,0	47,3
FRUTA BLANDA		1,0		
HERIDAS ABIERTAS	4,0			
<b>TOTAL DEFECTOS CONDICIÓN</b>	<b>14,0</b>	<b>3,0</b>	<b>10,0</b>	<b>49,3</b>
SUTURA	3,3	3,0		
FRUTOS DEFORMES	0,7			
MANCHAS	2,0		2,0	5,3
HERIDAS CICATRIZADAS	0,7			
FRUTOS DOBLES	1,3	1,0	1,0	
<b>TOTAL DEFECTOS DE CALIDAD</b>	<b>8,0</b>	<b>4,0</b>	<b>3,0</b>	<b>25,3</b>
<b>TOTAL FRUTOS CON DEFECTOS</b>	<b>22,0</b>	<b>7,0</b>	<b>13,0</b>	<b>74,7</b>
<b>TOTAL FRUTOS SANOS</b>	<b>78,0</b>	<b>93,0</b>	<b>87,0</b>	<b>25,3</b>

\*Plantación 2018 (plantación comercial).



La Diana: Partidura apical



Tricao: Sutura

**Daños no asociados a la variedad no considerados en tabla:** Pedicelo deshidratado, sobre madurez, fruto deshidratado, herida de insecto o pájaro.

Se presentó partidura apical cuando la producción es en base a ramillas.

# 115 DEFECTOS A 30 DÍAS

POSTCOSECHA 30 DÍAS- 115- COMPARATIVO TEMPORADAS						
DEFECTOS (%)	TRICAO 2020-21	TRICAO 2019-20 (línea)		TRICAO 2018-19	LA DIANA 2020-21	
	(línea)			(manual)		
COLOR	CAOBA COLOR 3,5	ROJO CAOBA COLOR 3	CAOBA COLOR 3,5	ROJO CAOBA Y CAOBA COLOR 3 y 3,5	ROJO CAOBA COLOR 3	CAOBA COLOR 3,5
OPEN	BUENO	BUENO	BUENO	BUENO	BUENO	
DEFECTOS	%	%	%	%	%	%
PITTING MODERADO	23	16	24	3		2
PITTING SEVERO	6	2	14	3		
PEDICELO DESHIDRATADO SEVERO		6	2			
PARTIDURA (APICAL)	3	2	10	11	3	4
MOULD	3			2		
MACHUCÓN			2	8		
HERIDAS ABIERTAS		2				1
<b>TOTAL DEFECTOS CONDICIÓN</b>	<b>35</b>	<b>28</b>	<b>52</b>	<b>27</b>	<b>3</b>	<b>7</b>
FRUTO SIN PEDICELO	1			1		
MANCHAS					4	
HERIDAS CICATRIZADAS		8				2
VIROSIS	8					
<b>TOTAL DEF. CALIDAD</b>	<b>9</b>	<b>8</b>	<b>0</b>	<b>1</b>	<b>4</b>	<b>2</b>
<b>TOTAL FRUTOS CON DEFECTOS</b>	<b>44</b>	<b>36</b>	<b>52</b>	<b>28</b>	<b>16</b>	
<b>TOTAL FRUTOS SANOS</b>	<b>56,0</b>	<b>64,0</b>	<b>48,0</b>	<b>72,0</b>	<b>84,0</b>	

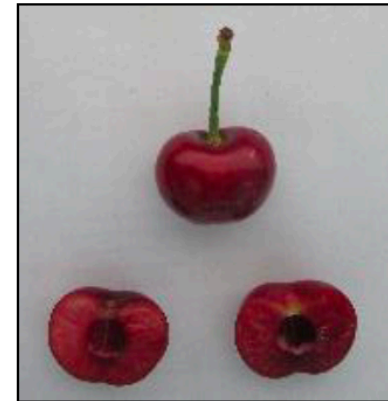


Pitting Moderado Tricao



Partidura apical, La Diana.

# 115 OPEN A 30 DÍAS Y FRUTOS SANOS. TRICAO



# 115 OPEN A 30 DÍAS Y FRUTOS SANOS. LA DIANA

