



INFORME DE RESULTADOS DE EVALUACIÓN VARIEDADES TEMPRANAS

CHILE

PROGRAMA GENÉTICO IVU- MARVIN NIESS

Bull (IVU 104[®]cv)

TEMPORADA 2020-21

IVU 115- REX

Fortalezas	Debilidades
<ul style="list-style-type: none"> - Muy temprana, 13 días antes de Santina. - Potencial de buen calibre. - Fimeza >75 al color 3 y 3,5 - Sólidos solubles >18 al color 3 y 3,5 - Pedicelo grueso (2,1mm). - Buena adhesión del pedicelo. - Mantiene sabor y crocancia a los 30 días. - Mantiene Firmeza a los 30 días. - Mantiene color verde oscuro de pedicelo a los 30 días. - Mantiene buena adhesión de pedicelo a los 30 días. - Mantiene color de pulpa a los 30 días. 	<ul style="list-style-type: none"> - No es Autofertil, requiere Polinizante. - Susceptible a partiduras (10% temporada 2018-19, con lluvia). Muestra partidura en La Diana 2020-21 (47%), sin eventos de lluvia. - Pedicelo corto $\leq 3,5$.
Oportunidades	Amenazas
<ul style="list-style-type: none"> - Dentro de las variedades ultra tempranas. 	

IVU 104 BULL

Fortalezas	Debilidades
<ul style="list-style-type: none"> - Firmeza > 86UD al color 3 y 3,5. - Sólidos solubles > 20 °Brix al color 3 y 3,5. - Buena adhesión del pedicelo. - Mantiene sabor y crocancia a los 30 días. - Mantiene Firmeza a los 30 días. - Mantiene color verde oscuro de pedicelo a los 30 días. - Mantiene buena adhesión de pedicelo a los 30 días. - Mantiene color de pulpa a los 30 días. 	<ul style="list-style-type: none"> - No es Autofertil, requiere Polinizante. - Fecha cosecha similar a Santina. - Pedicelo corto $\leq 3,5$.
Oportunidades	Amenazas

FECHAS FLORACIÓN Y EVALUACIÓN PRODUCTIVA- VARIEDAD 104 TRICAO

VARIEDAD	PATRON	AÑO PLANTACIÓN	DIAM. TRONCO (cm)	N° LATERALES	TECHO	FLORACION (100%)	̄ DARDOS	̄ RAMILLAS	̄ CF	̄ FLORES/ CF	̄ FRUTOS PAJIZO/ CF	̄ FRUTOS A COSECHA/ CF	% CUAJA
104	G12	2018	6,9	7,6	NO	28-09-2020	34,7*	14,3	24,50	20,7	2,8	2,6	12,5

Datos en árbol completo. Datos promedio de 3 árboles. Laterales >2,5cm de diámetro en inserción al eje principal.

CF: Centro frutal. **CF en árbol completo: 49=** 34,7 dardos (*12,3 en eje) y 14,3 ramillas.

100% Floración Lapins mismo huerto: 20/09/20 (fecha aproximada).

600 Horas frío y 48 Porciones de frío en Tricao. En estudio realizado el 2020, se determinó que la variedad 104 requiere de 500 Horas de frío y 42 Porciones de frío*.

* Datos de obtentor de las variedades.



LA DIANA

104/M14

Año plantación 2018

No se hace evaluación productiva por no estar en plena producción.

No se hace evaluación de calidad por falta de fruta en huerto.

104 CARACTERIZACIÓN Y ESTADO DE LAS PLANTAS

AUTOINFÉRIL

Alelos S1S3

TRICAO (104/G12)

Kg/árbol: 0,63 kg/árbol.

Año plantación: 2018

Producción en base a ramillas.

Formación: Eje principal

Estado sanitario: Plantas sanas



VARIEDAD	COSECHA	Noviembre de 2020													
		13	14	15	16	17	18	19	20	21	22	23	24	25	26
104	24-11-2020													-2	
Santina	26-11-2020														x

2 días antes de Santina mismo huerto.

Dado la Curva de Color y los Sólidos asociados al color 3 y 3,5, se concluye que se podría adelantar fecha de cosecha.

LA DIANA (104/M14)

Kg/árbol: sin producción significativa

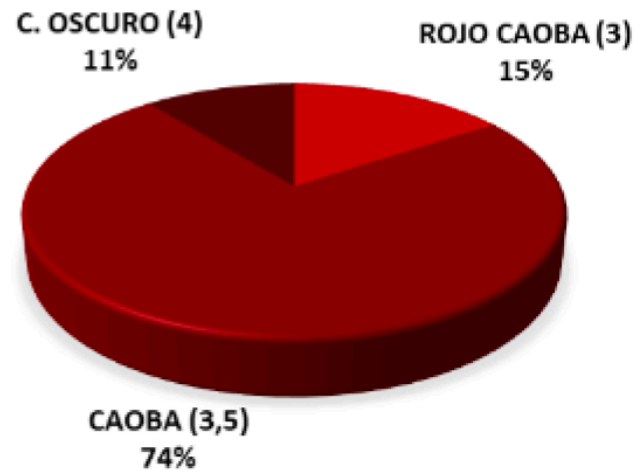
Año plantación: 2018.

Formación: Eje principal, se lateralizó.

Estado sanitario: Plantas sanas

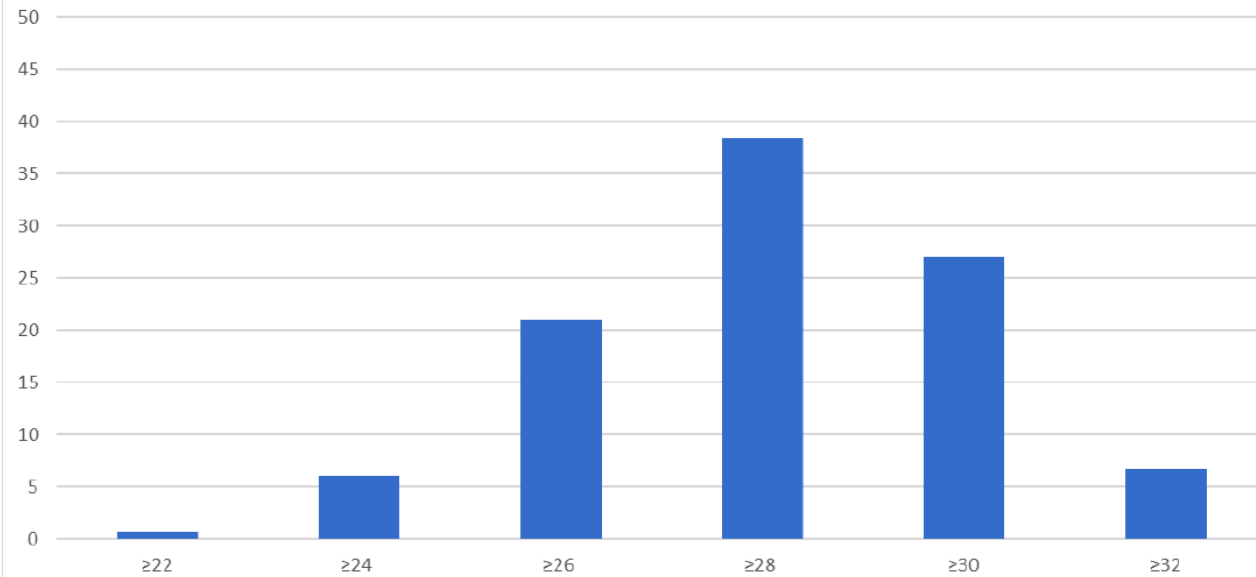
No se hace evaluación productiva por no estar en plena producción. No se hace evaluación de calidad por falta de fruta en huerto.

DISTRIBUCIÓN DE COLOR (%) 104/GISELA 12



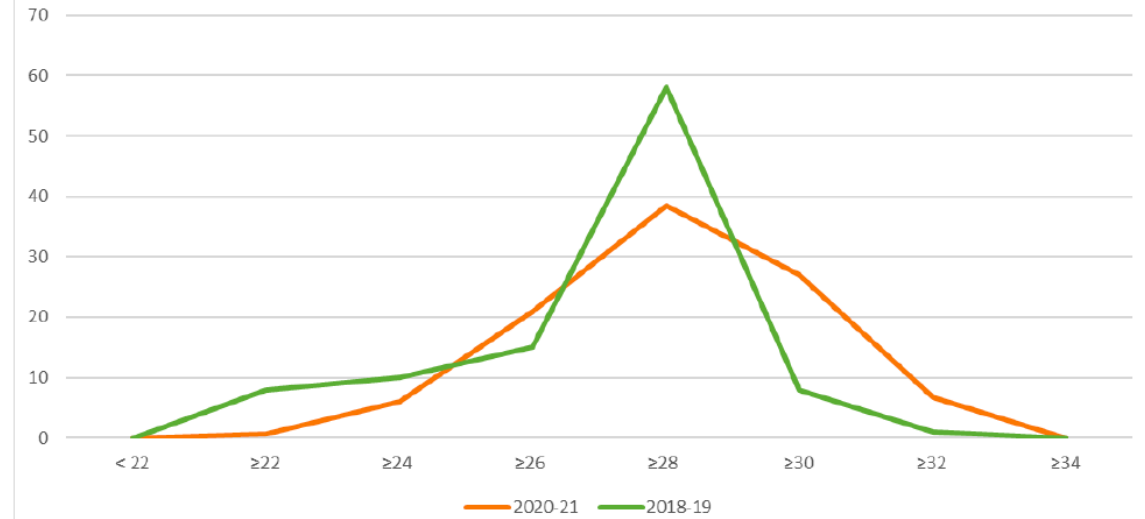
MATERIA SECA: 24,9%

DISTRIBUCIÓN DE CALIBRES (%) 104/GISELA 12 TRICAO



72 % sobre 28 mm

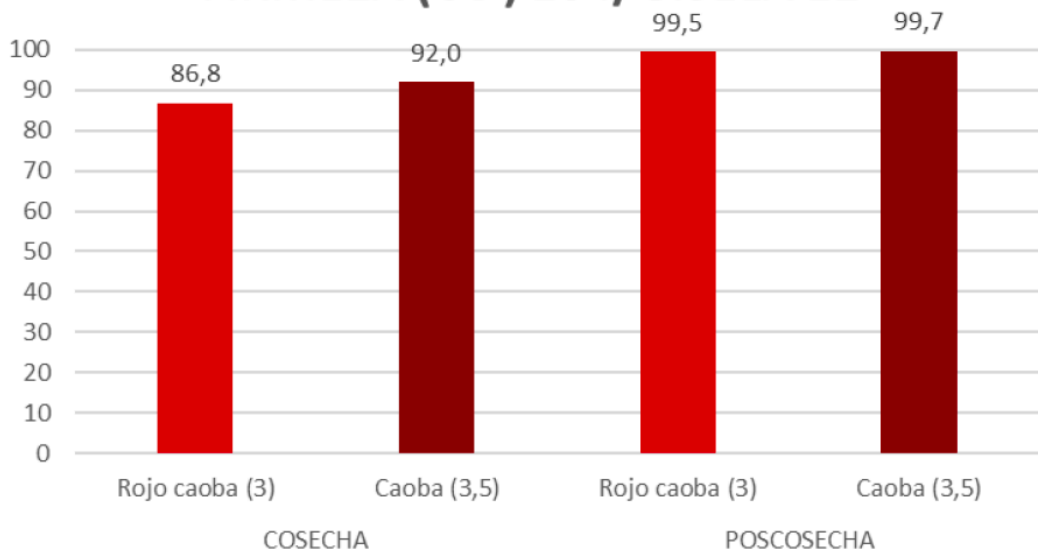
DISTRIBUCIÓN DE CALIBRES (%) 104/12 TRICAO COMPARATIVO TEMPORADAS 2020-21 Y 2018-19



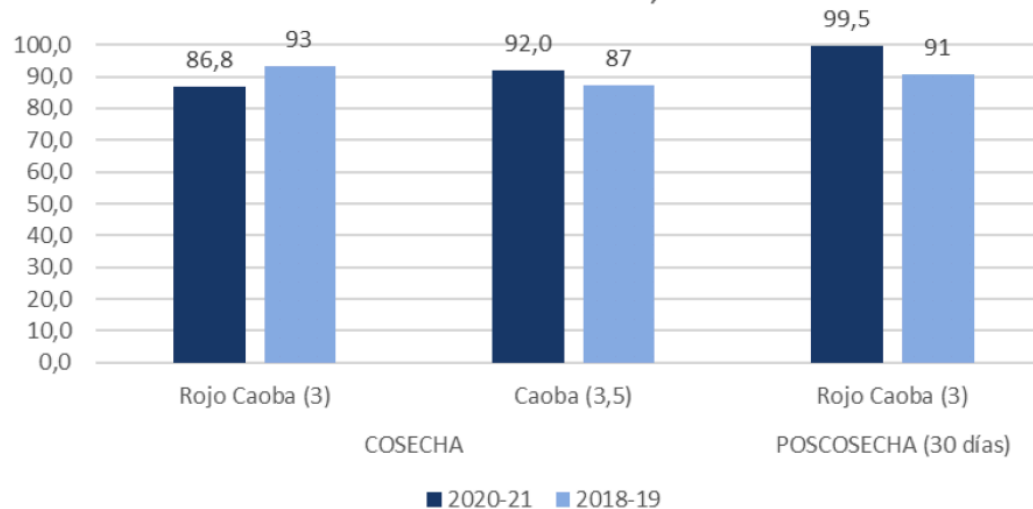
104 FIRMEZA Y SÓLIDOS COSECHA Y A 30 DÍAS



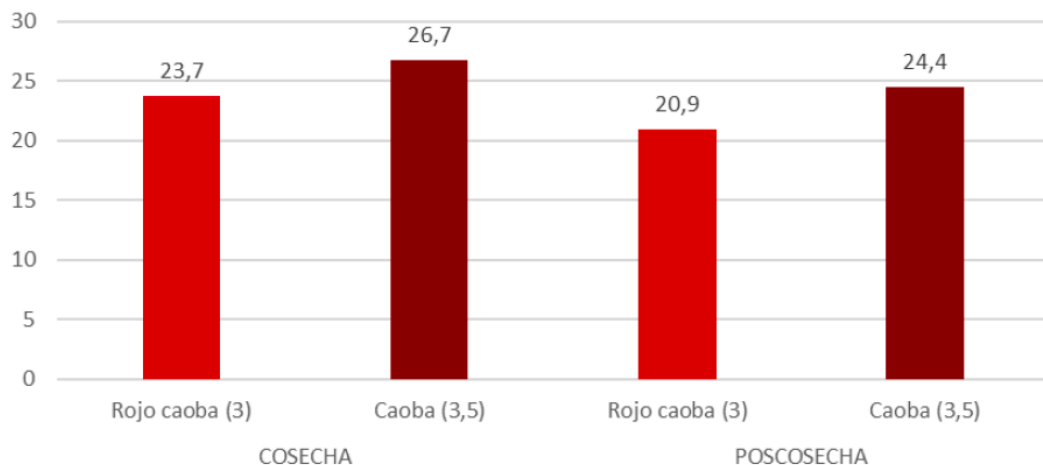
FIRMEZA (UD) 104/GISELA 12



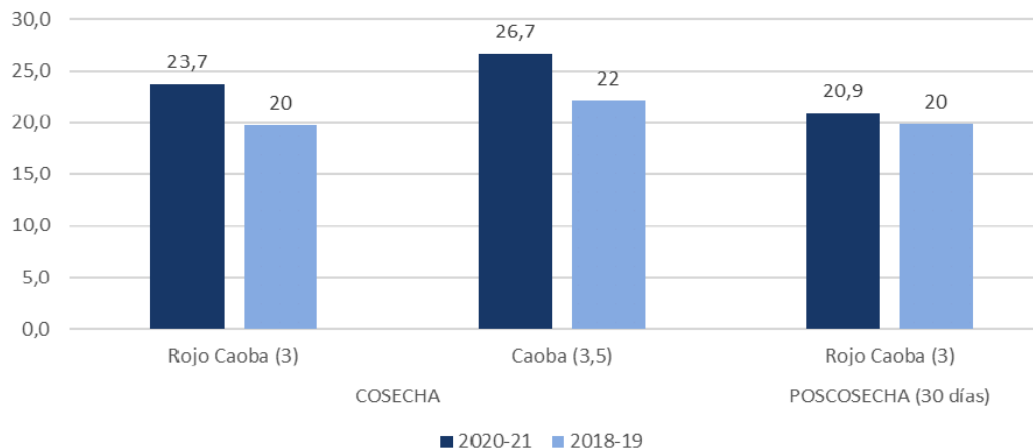
COMPARATIVO FIRMEZA (UD) 104/G12 TRICAO TEMPORADAS 2020-21, 2018-19



SOLIDOS SOLUBLES (°BRUX) 104/GISELA 12



COMPARATIVO SÓLIDOS (°Brix) 104/G12 TRICAO TEMPORADAS 2020-21, 2018-19



Sólidos asociados al color 3 y 3,5 > 20°Brix en ambas temporadas evaluadas.

104 DEFECTOS COSECHA



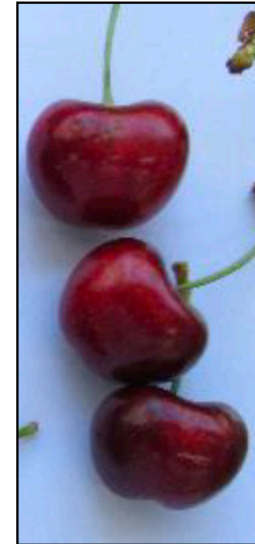
COSECHA- 104		
DEFECTOS	TRICAO 2020-21	TRICAO 2018-19
	%	%
PITTING	0,7	
FRUTO SIN PEDICELO		3,0
MACHUCÓN	0,7	
TOTAL DEFECTOS CONDICIÓN	1,4	3,0
SUTURA	0,7	16,0
MANCHAS	2,0	
HERIDAS CICATRIZADAS		4,0
FRUTOS DOBLES	1,4	1,0
TOTAL DEFECTOS DE CALIDAD	4,0	21,0
TOTAL FRUTOS CON DEFECTOS	5,4	24,0
TOTAL FRUTOS SANOS	94,6	76,0

Daños no asociados a la variedad no considerados en tabla: Pedicelo deshidratado, sobre madurez, fruto deshidratado, russet, herida de insecto o pájaro.

104 DEFECTOS A 30 DÍAS

POSTCOSECHA 30 DÍAS- 104- COMPARATIVO TEMPORADAS

DEFECTOS (%)	TRICAO 2020-21 (línea)	TRICAO 2018-19 (manual)
COLOR	CAOBA COLOR 3,5	ROJO CAOBA Y CAOBA COLOR 3 y 3,5
OPEN	BUENO	BUENO
DEFECTOS	%	%
PITTING MODERADO	1	
FRUTO DESHIDRATADO		1
MACHUCÓN		2
SUTURA		2
TOTAL DEFECTOS CONDICIÓN	1	5
FRUTO SIN PEDICELO		1
MANCHAS	5*	
HERIDAS CICATRIZADAS	1	
TOTAL DEF. CALIDAD	1	1
TOTAL FRUTOS CON DEFECTOS	2	6
TOTAL FRUTOS SANOS	98,0	94,0



Mancha

*Manchas: por golpe de sol

104 OPEN A 30 DÍAS Y FRUTOS SANOS

